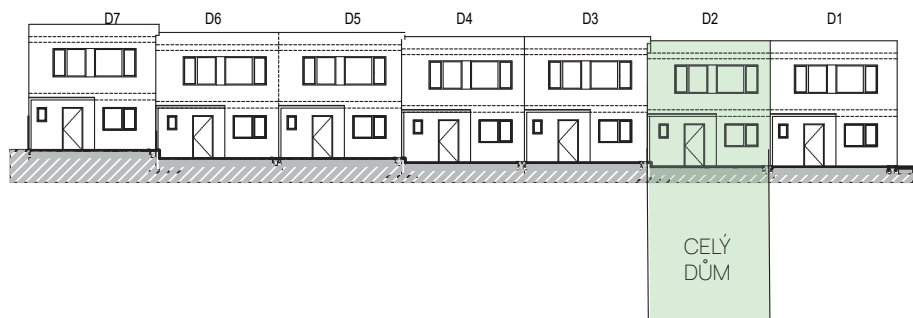
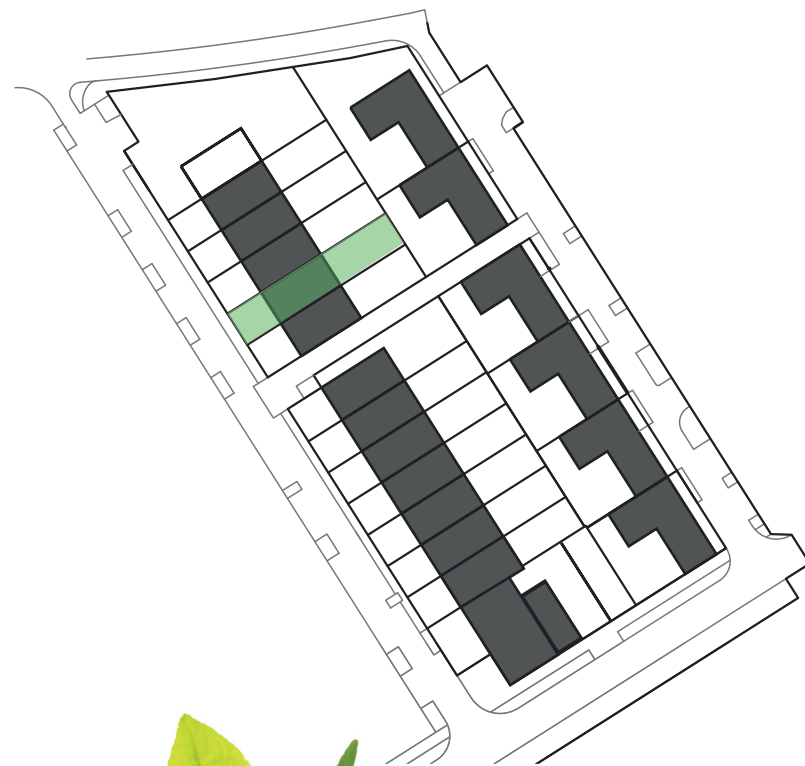
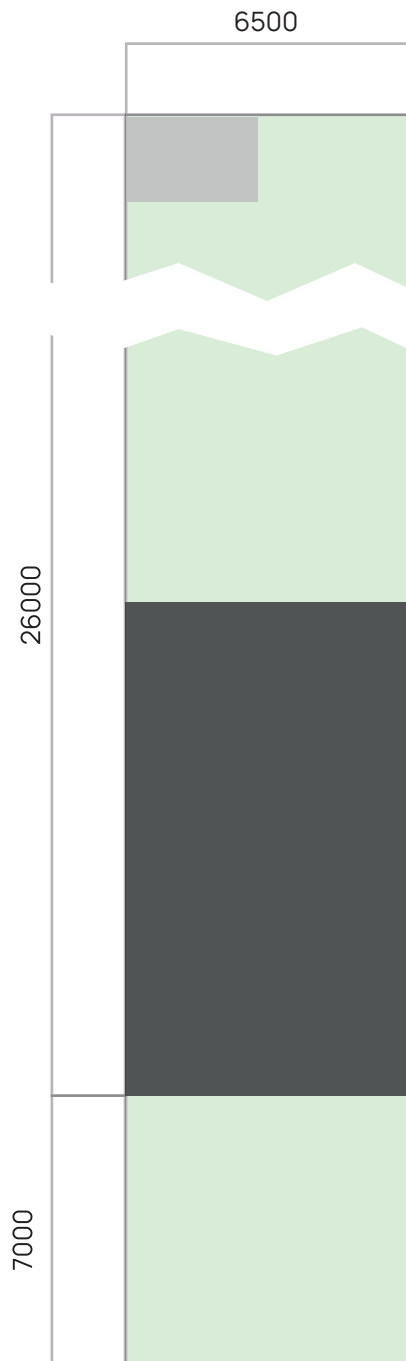




# Rodinný dům 5+kk



**D2**



# Pozemek

**PARC. Č. 2587/70**

**VÝMĚRA**

POZEMEK

214 m<sup>2</sup>

UŽITNÁ PLOCHA

126 m<sup>2</sup>

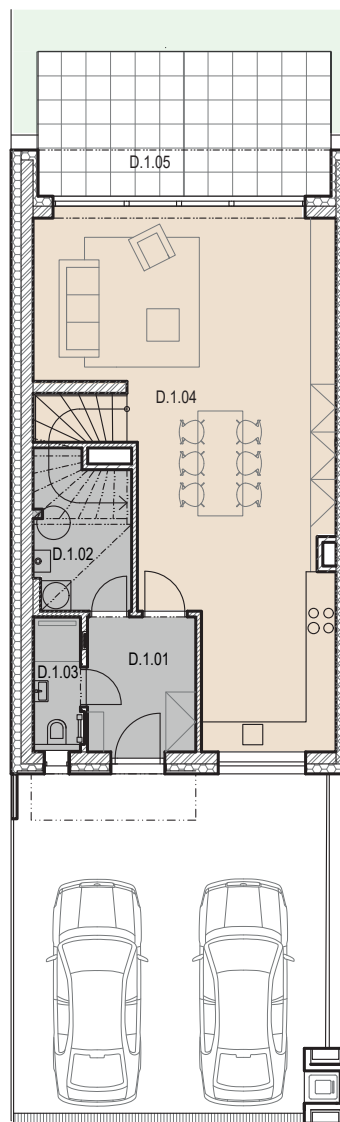
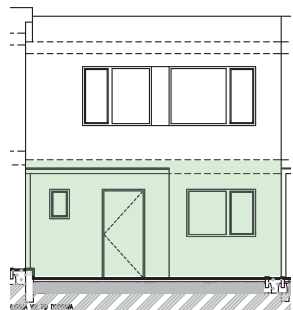
PODLAHOVÁ PLOCHA

143 m<sup>2</sup>

Údaj Užitná plocha znamená plochu všech místností bez svislých konstrukcí, tzn. plochu podlahy mezi stěnami všech místností bytové jednotky. Údaj Podlahová plocha znamená podlahovou plochu ve smyslu §2 a §3 nařízení vlády č. 366/2013 Sb. - byt je ohraničen vnitřními povrchy obvodových stěn.

Schéma půdorysu domu představuje dispoziční řešení domu. Kuchyňská linka a nábytek nejsou součástí dodávky domu, zařízení je zobrazeno pouze pro názornost. Specifikace pro konstrukce, povrchové úpravy a rozsah vybavení je předmětem přílohy "Standard nemovitosti".

 **ZAHRADNÍ ČTVRŤ KYJE**



# 1. NP | 60,9 m<sup>2</sup>

ČÍSLO	MÍSTNOST	PLOCHA
1.01	CHODBA	6,1 m <sup>2</sup>
1.02	KOMORA	5,8 m <sup>2</sup>
1.03	WC	2,6 m <sup>2</sup>
1.04	OBÝVACÍ POKOJ S KUCH. KOUTEM	46,4 m <sup>2</sup>
<b>SOUČET</b>		<b>60,9 m<sup>2</sup></b>
1.05	TERASA	17,5 m <sup>2</sup>

Údaj Užitná plocha znamená plochu všech místností bez svislých konstrukcí, tzn. plochu podlahy mezi stěnami všech místností bytové jednotky. Údaj Podlahová plocha znamená podlahovou plochu ve smyslu §2 a §3 nařízení vlády č. 366/2013 Sb. - byt je ohraničen vnitřními povrchy obvodových stěn.

Schéma půdorysu domu představuje dispoziční řešení domu. Kuchyňská linka a nábytek nejsou součástí dodávky domu, zařízení je zobrazeno pouze pro názornost. Specifikace pro konstrukce, povrchové úpravy a rozsah vybavení je předmětem přílohy "Standard nemovitosti".



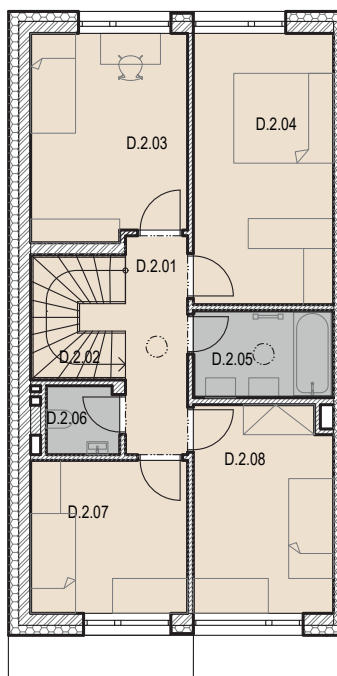
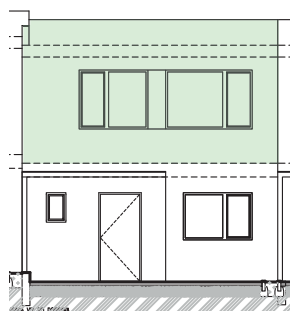
0 1 3 5 10 m

Vinylová podlaha
  Keramická dlažba
  Dlažba - terasa

**ZAHRADNÍ ČTVRŤ KYJE**



## 2. NP | 65,5 m<sup>2</sup>



ČÍSLO	MÍSTNOST	PLOCHA
2.01	CHODBA	6,4 m <sup>2</sup>
2.02	SCHODIŠTĚ	4,1 m <sup>2</sup>
2.03	POKOJ	12,6 m <sup>2</sup>
2.04	LOŽNICE	15,0 m <sup>2</sup>
2.05	KOUPELNA	4,8 m <sup>2</sup>
2.06	WC	1,9 m <sup>2</sup>
2.07	POKOJ	9,5 m <sup>2</sup>
2.08	POKOJ	11,2 m <sup>2</sup>
<b>SOUČET</b>		<b>65,5 m<sup>2</sup></b>

Údaj Užitná plocha znamená plochu všech místností bez svislých konstrukcí, tzn. plochu podlahy mezi stěnami všech místností bytové jednotky. Údaj Podlahová plocha znamená podlahovou plochu ve smyslu §2 a §3 nařízení vlády č. 366/2013 Sb. - byt je ohraničen vnitřními povrchy obvodových stěn.

Schéma půdorysu domu představuje dispoziční řešení domu. Kuchyňská linka a nábytek nejsou součástí dodávky domu, zařízení je zobrazeno pouze pro názornost. Specifikace pro konstrukce, povrchové úpravy a rozsah vybavení je předmětem přílohy "Standard nemovitosti".



0 1 3 5 10 m

Vinylová podlaha

Keramická dlažba

**ZAHRADNÍ ČTVRŤ KYJE**